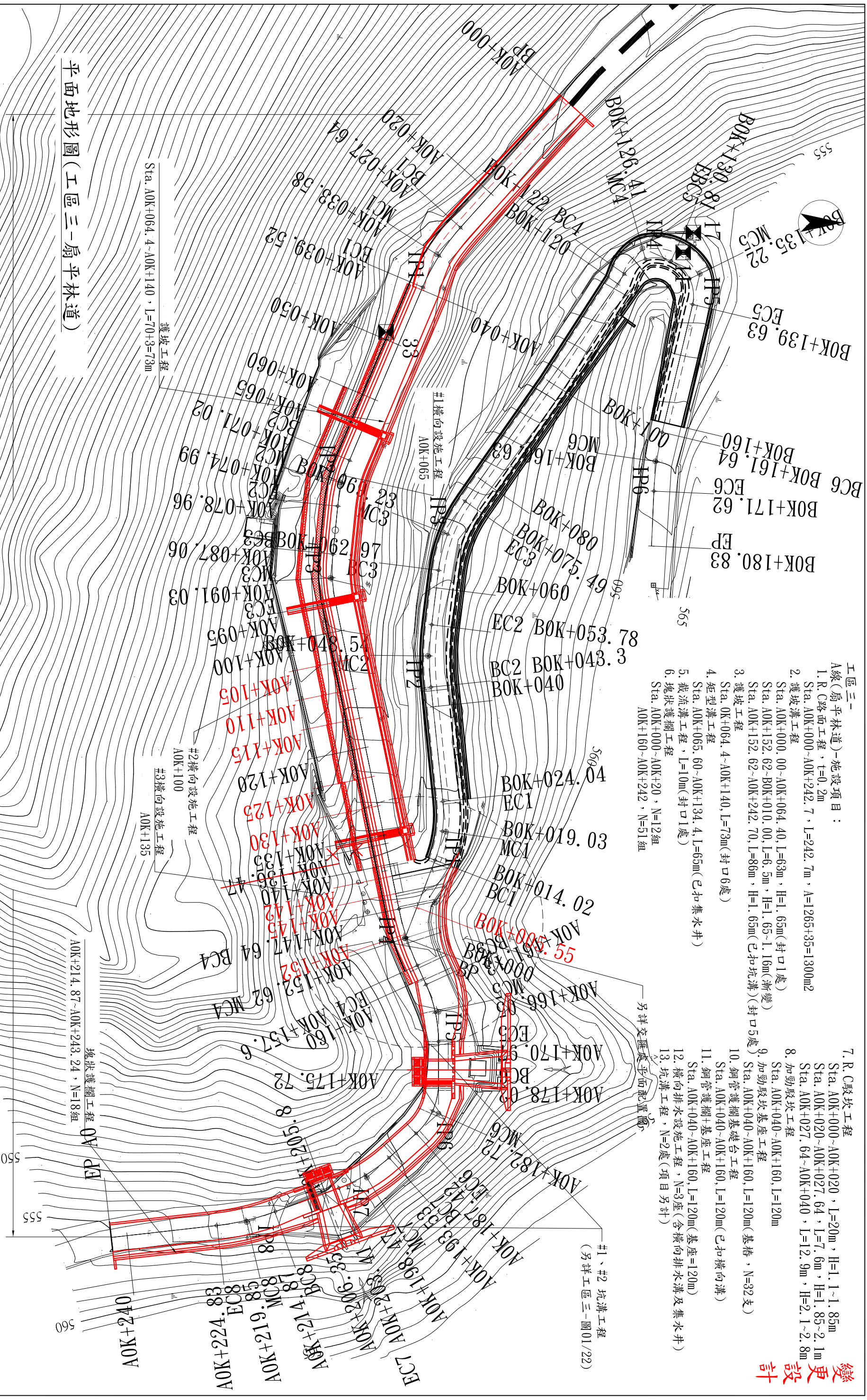


工區三-  
A線(扇平林道)-施設項目:

1. R.C路面工程, t=0.2m  
Sta. AOK+000~AOK+242.7, L=242.7m, A=1265+35=1300m<sup>2</sup>
2. 護坡溝工程  
Sta. AOK+000.00~AOK+064.40, L=63m, H=1.65m(封口1處)  
Sta. AOK+152.62~AOK+010.00, L=6.5m, H=1.65~1.16m(漸變)  
Sta. AOK+152.62~AOK+242.70, L=86m, H=1.65m(已扣坑溝)(封口5處)
3. 護坡工程  
Sta. AOK+064.4~AOK+140, L=73m(封口6處)
4. 矩形溝工程  
Sta. AOK+065.60~AOK+134.4, L=65m(已扣集水井)
5. 截流溝工程, L=10m(封口1處)
6. 塊狀護欄工程  
Sta. AOK+000~AOK+20, N=12組  
AOK+160~AOK+242, N=51組
7. R.C駁坎工程  
Sta. AOK+000~AOK+020, L=20m, H=1.1~1.85m  
Sta. AOK+020~AOK+027.64, L=7.6m, H=1.85~2.1m  
Sta. AOK+027.64~AOK+040, L=12.9m, H=2.1~2.8m
8. 加勁駁坎工程  
Sta. AOK+040~AOK+160, L=120m
9. 加勁駁坎基礎工程  
Sta. AOK+040~AOK+160, L=120m(基樁, N=32支)
10. 鋼管護欄基礎台工程  
Sta. AOK+040~AOK+160, L=120m(已扣橫向溝)
11. 鋼管護欄+基礎工程  
Sta. AOK+040~AOK+160, L=120m(基礎=120m)
12. 橫向排水設施工程, N=3座(含橫向排水溝及集水井)
13. 坑溝工程, N=2處(項目另計)

另詳交匯處平面配置圖

#1、#2 坑溝工程  
(另詳工區三-圖01/22)



平面地形圖(工區三-扇平林道)

註: 1. 本工程之棄土不可外運, 經監造單位確認後, 回填於工區內  
低窪地區, 並做好水土保持措施。  
2. 施工入口處須增設簡易伸縮門, 以維護工地安全。

行政院農業委員會水土保持局臺南分局

技師: 吳俊昇	設計: 陳延豪	工程名稱: 扇平林道A、B、往扇平林道上下邊坡排水及扇平一號橋上下游野溪災害復建工程	設計單位: 劉盛工程顧問	技師執業圖記: 吳俊昇	圖序: 03 / 05
校核: 劉庭吳	繪圖: 許馨引	圖名: 平面地形圖(工區三-扇平林道)	比例尺: 1/600		